

Piemontefacile

i servizi a portata di click

Un punto di contatto unico per utilizzare i servizi digitali della Pubblica Amministrazione

Consulta tutti i servizi disponibili per



Scopri i servizi su smartphone e tablet



Wi-fi In Piemonte

Tutti i punti dove puoi navigare gratuitamente grazie al Wi-Fi della PA piemontese



Obiettivo orientamento

Esplora l'offerta formativa scolastica professionale della tua Regione



InformaTO

News e curiosità su quello che accade a Torino, anche in lingua straniera



Play for learn

Una collezione di giochi per imparare la lingua inglese e rispondere in modo corretto a quiz logico-matematici



Llbrinlinea

Cercare un libro o un testo nelle biblioteche piemontesi, con una mappa per raggiungerle

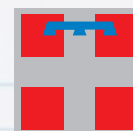


Scelgo lasalute

Sempre a portata di mano un dizionario medico, l'indirizzo dei pediatri e dei medici di famiglia

Scopri le altre App e tutti i servizi a tua disposizione su

www.piemontefacile.it



REGIONE
PIEMONTE

PER IL
DIRITTO
ALLO STUDIO

ASSEGNI DI STUDIO ON LINE



Piemontefacile
i servizi a portata di click

www.piemontefacile.it



COSA SERVE SAPERE

Vuoi richiedere un contributo per la scuola dei tuoi figli?

**iscrizione e frequenza
trasporti e attività integrative
acquisto libri di testo**

Da quest'anno la richiesta di contributo si effettua

solo on line

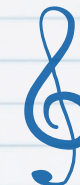
compilando un unico modulo

La Regione Piemonte farà delle verifiche sulle domande presentate. Controlla di avere inserito i dati correttamente, **soprattutto l'ISEE**

POCHI SEMPLICI PASSI DA SEGUIRE

DAL 13 GIUGNO

Registrati su **www.piemontefacile.it**: è fondamentale per poter presentare la domanda di contributo
Con il tuo ISEE scopri, usando il simulatore sul sito, quanto ti potrebbe spettare di contributo



DAL 15 LUGLIO

Verifica se hai ricevuto a casa il **codice PIN**, necessario per compilare la domanda di contributo e conservalo con cura

OPPURE

Recati presso i punti accreditati: scuola, Comune, uffici relazione col pubblico della Regione Piemonte

Elenco completo su **www.regione.piemonte.it** e **www.piemontefacile.it**



DAL 16 SETTEMBRE AL 15 OTTOBRE

Completa il **modulo di richiesta contributo on line** con il tuo PC: un **tutorial on line** ti aiuterà nella compilazione



SE HAI DUBBI CONTATTACI QUI

numero verde: 800333444

email: assegnistudio2013@regione.piemonte.it

Aa Bb Cc

DA TENERE A PORTATA DI MANO

Codice PIN

Certificato ISEE

Codice fiscale e carta d'identità



LA REGIONE PIEMONTE
SOSTIENE LE FAMIGLIE E IL DIRITTO ALL'ISTRUZIONE

PER TUTTI GLI AGGIORNAMENTI SEGUICI SU
WWW.REGIONE.PIEMONTE.IT E WWW.PIEMONTEFACILE.IT